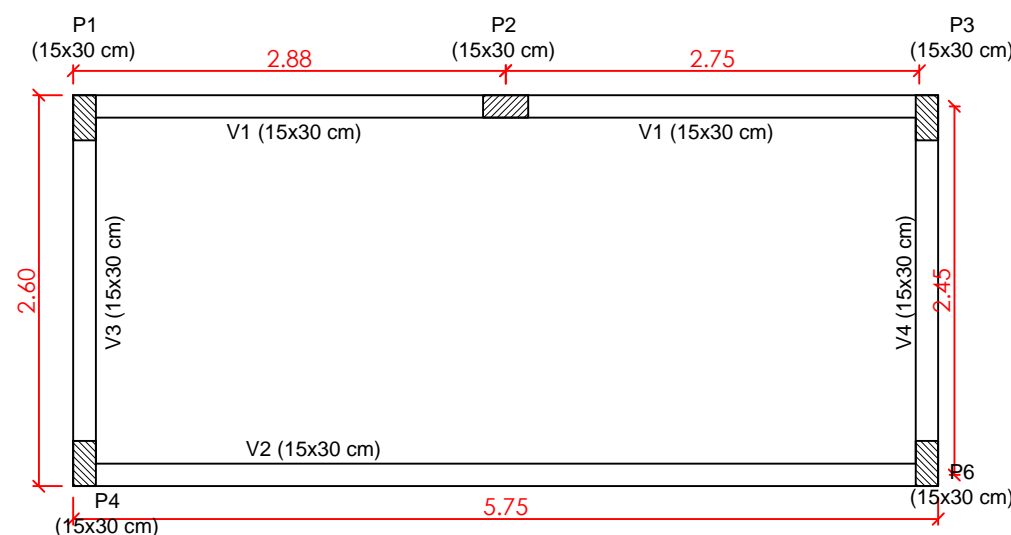
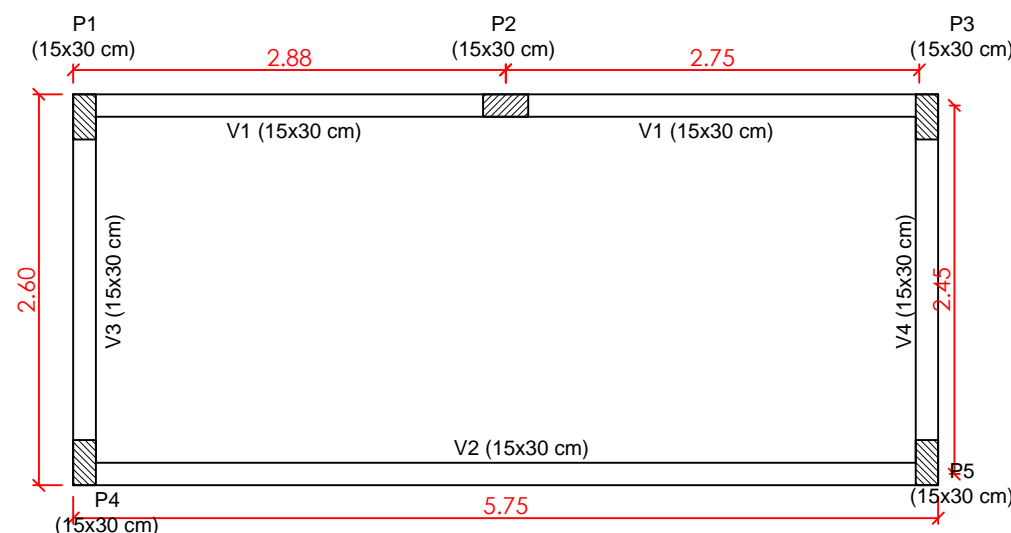


PLANTA DE FORMA - FUNDAÇÃO  
Escala: 1:50



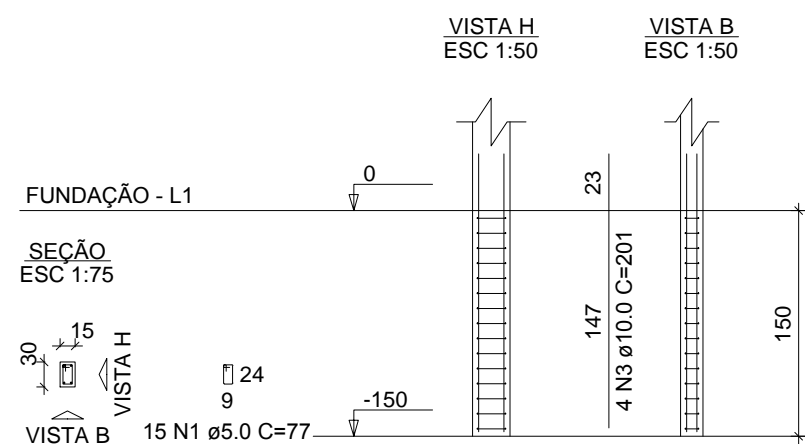
PLANTA DE FORMA - TÉRREO  
Escala: 1:50



PLANTA DE FORMA - RESPALDO  
Escala: 1:50

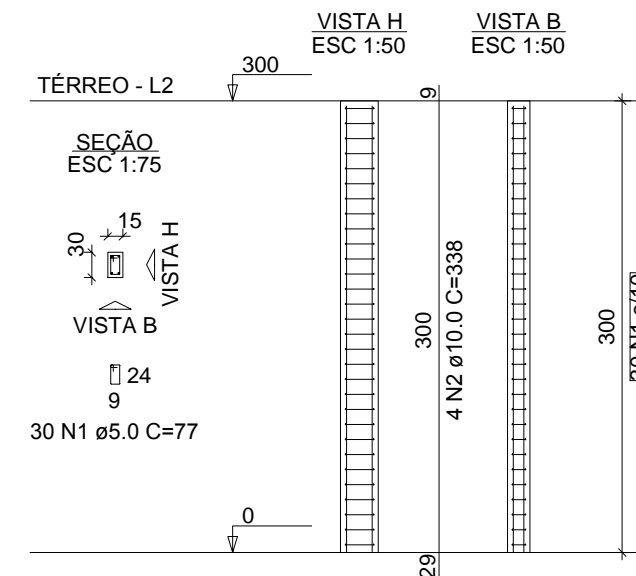
CORTE  
ESC 1:25

P1=P2=P3=P4=P5

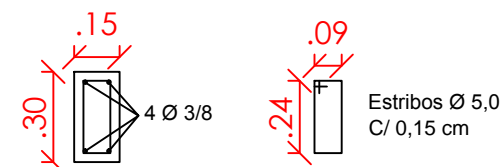


CORTE  
ESC 1:25

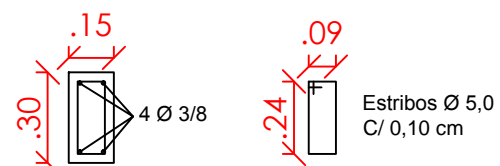
P1=P2=P3=P4=P5



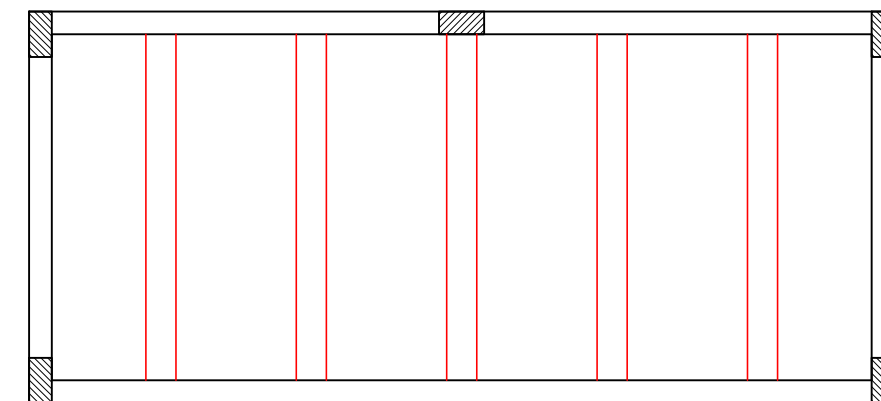
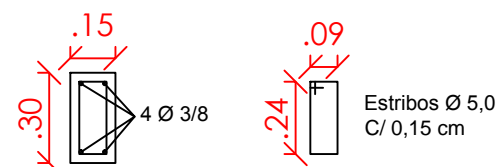
## DETALHAMENTO VIGAS BALDRAMES (15 x 30 cm)



## DETALHAMENTO PILARES (15 x 30 cm)



## DETALHAMENTO VIGAS DE COBERTURA (15 x 30 cm)



PLANTA DE VIGOTAS - PRÉ-MOLDADAS  
Escala: 1:50

<b>ESTADO DE MATO GROSSO</b> <b>PREFEITURA MUNICIPAL DE BARRA DO GARÇAS</b> CNPJ 03.439.239/0001-50 Rua Carajás, 522 centro - Barra do Garças MT - CEP 78.600-000		<b>SECRETARIA MUNICIPAL DE</b> <b>PLANEJAMENTO URBANO E OBRAS</b>		Folha : 01/01
		COORDENADAS: 15° 53' 29,94" S 52° 15' 17,72" W		
Obra : REVITALIZAÇÃO - ARENA PORTO DO BAÉ		APROVAÇÃO		
Conteúdo : PROJETO ESTRUTURAL - BILHETERIA PLANTA DE FORMAS, DETALHAMENTO DE VIGAS, PILARES E LAJE				
Local : RUA JOSÉ VALERIANO DA COSTA, SETOR CIDADE VELHA BARRA DO GARÇAS - MT				
Propriedade : Prefeitura Municipal Barra do Garças				
Responsável Técnica:  Maria Carolina Moraes Lopes Engenheira Civil CREA-MT039837		Autora do projeto:  Maria Carolina Moraes Lopes Engenheira Civil CREA-MT039837		
Área Construída:	Dimensões: 4.641,86 m²	Escala : INDICADA		
Arquivo : CAD	Data : Janeiro/2022	Projetista :		